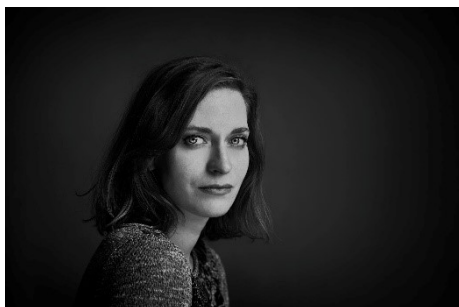


## Lucie Cihlářová, DiS.



Začala jsem zpívat již v předškolním věku, kdy jsem chodila na hodiny zpěvu v ZUŠ, postupně jsem se vzdělávala i v klavíru, následoval pěvecký sbor, jehož dětské oddělení jsem postupem času začala i doprovázet na klavír. Po gymnáziu zaměřeném na moderní styl výuky jsem vystudovala klasický zpěv na teplické konzervatoři pod vedením Nadii Ladkany. Ihned po studiu jsem se vedle koncertní činnosti a studiu jazyků začala věnovat výuce zpěvu na ZUŠ, kde jsem učila a učím jak děti, tak dospělé. Velké naplnění mi přináší práce na nápravě poškozených či unavených hlasivek a hlasová rehabilitace dospělých studentů. Vždy mě zajímal člověk jako celek, proto jsem se při mateřské dovolené rozhodla pro studium psychoterapie, která mi velmi pomáhá při práci s lidmi a s chápáním a spoluobjevováním nových možností nejen v pěvecké oblasti. Mám pedagogické úspěchy jak na soutěžích ZUŠ, tak v přípravě dětí na přijímací zkoušky na umělecké školy. Možnost rozvíjení dětského potenciálu v hudbě a podporování jejich zdravého sebevědomí je darem, který mi přináší velkou radost a naplnění.